

2022年4月21日  
日本金銭機械株式会社  
(証券コード：6418)

## フィリピン共和国向けの顔認証による入退勤管理・ヘルスチェックが可能な

### 入退室管理システム『O2kare』を販売開始

～従業員および訪問者を対象とした AI 顔認証ソリューション～

日本金銭機械株式会社（本社：大阪市、代表取締役社長：上東洋次郎）は、株式会社トリプルアイズ（本社：東京都千代田区、代表取締役：山田雄一郎、以下、トリプルアイズ）と共同開発した、入退室管理システム『O2kare』（以下、本製品）の販売を開始しました。

#### ■背景

当社は、昨年度よりフィリピン共和国において自社生産工場の稼働を開始させ、サプライチェーンの強化を図っております。コロナ禍において、現地では体調を管理するヘルスチェックが義務化され、出勤先のみならず外出先においても問診票の提出が求められております。

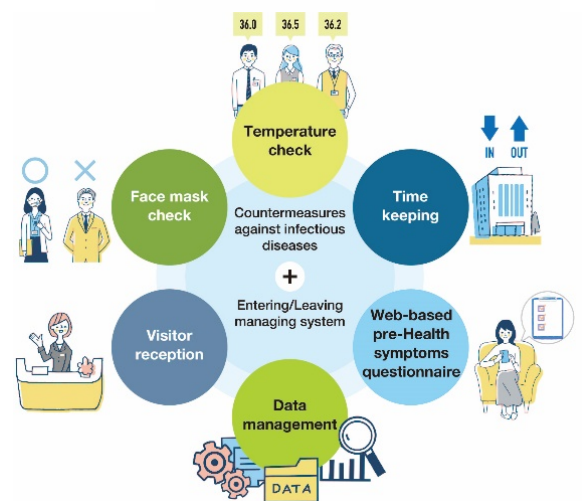
この度、当社と取引のある現地サプライヤー様より、「ヘルスチェックに伴う、管理・集計等の業務負担や待ち時間コストの軽減をしたい」や「従業員の出入退勤打刻の際、感染への恐れから打刻機器に接触したくない」という声が多く寄せられました。

これらのご要望を受け、独自の画像認識プラットフォームと優れた顔認証技術を有するトリプルアイズとの共同開発により、本製品を販売する運びとなりました。



#### ■製品の特徴

1. 入退場者のデータ一元管理  
認証日時、顔情報、測温結果、事前問診を紐付けて管理
2. WEB 問診表  
入場前に WEB 経由での顔認証ログイン、WEB 問診回答
3. 一元管理データの csv ファイル出力  
履歴データ管理や、お使いの勤怠システムとの連携入力等
4. 来訪者受付機能  
来訪者の事前申請、顔登録、問診回答、入場許可
5. タッチレスセンサで打刻モードの切り替え  
非接触での操作：出退勤モード設定は多彩なアレンジが可能
6. メッセージ機能  
認証時に従業員や来訪者へメッセージを表示



製品ページ：<https://www.jcm-hq.co.jp/products/o2kare/>

### ■ 本件に関するお問合せ先

<お客様からのお問い合わせ先>

日本金銭機械株式会社 アジア営業部

〒103-0004 東京都中央区東日本橋 2-23-2 JCM 東日本橋ビル

担当 : 佃 智和

TEL : 03-5962-3730

E-Mail : [t-tsukuda@jcm-hq.co.jp](mailto:t-tsukuda@jcm-hq.co.jp)

<報道関係者からのお問い合わせ先>

日本金銭機械株式会社 経営企画本部 広報・IR担当

TEL : 06-6703-8400

### ■ 株式会社トリプルアイズについて

代表者 : 代表取締役 山田雄一郎

所在地 : 〒101-0062 東京都千代田区神田駿河台三丁目4番地 龍名館本店ビルディング 12階

設立 : 2008年(平成20年)

事業内容 : AI画像認識プラットフォーム等のシステム開発

資本金 : 8億8,051万5千円

URL : <https://www.3-ize.jp/>